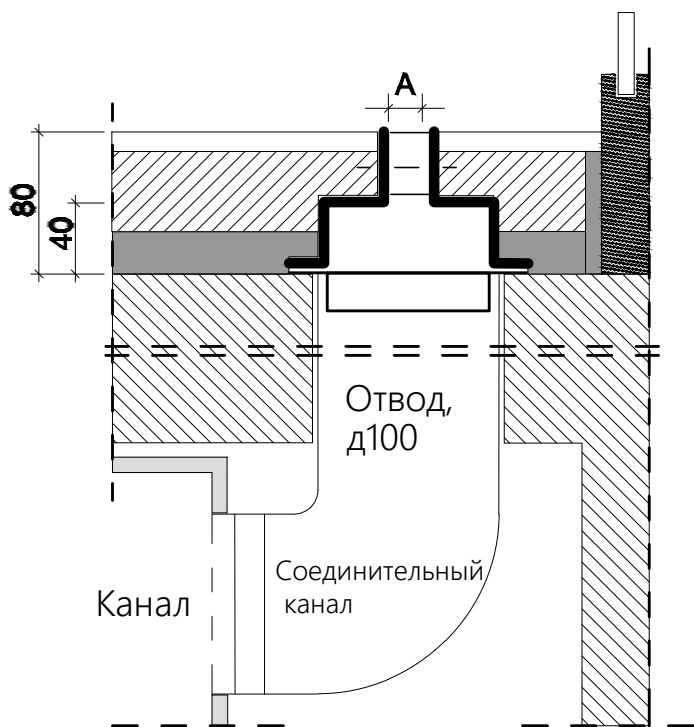
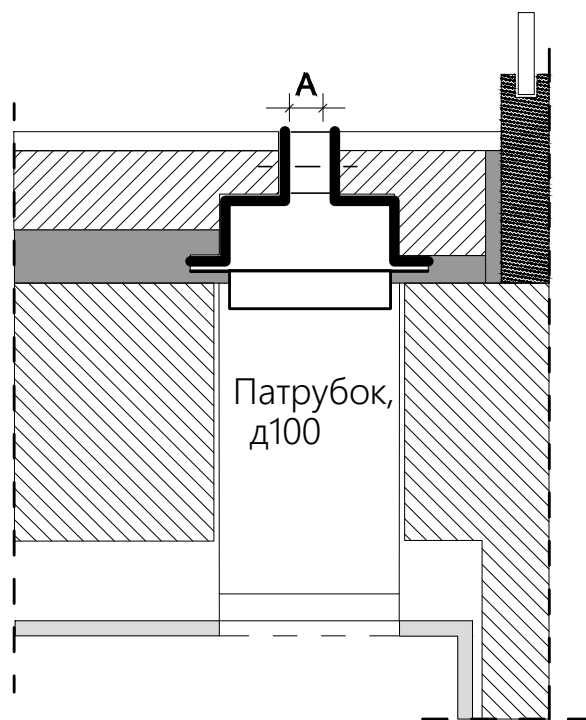


## Монтаж в помещении бассейна

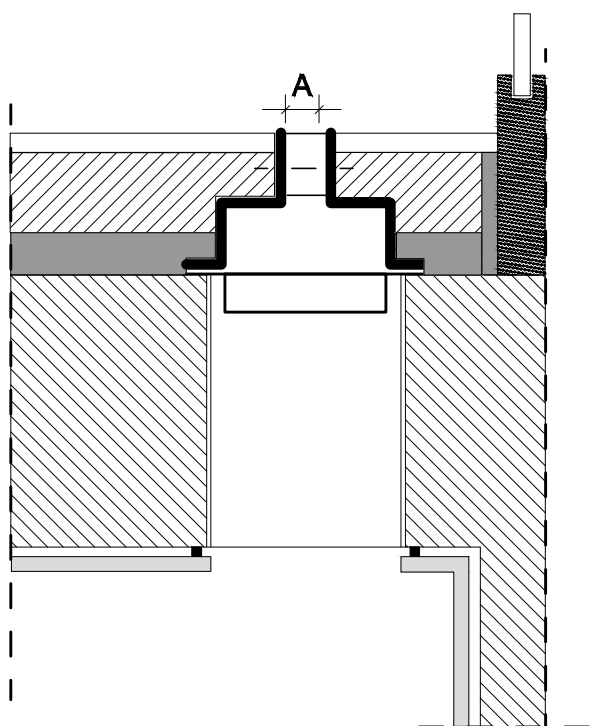


Исполнение 1



Исполнение 2

Высота пола более  
8 см



Исполнение 3

-  = Кафель
-  = Оконная Рама
-  = Стяжка
-  = Несущий Потолок
-  = Приточный канал
-  = Теплоизоляция
-  = Диффузор

### ВНИМАНИЕ!

Потолочный просвет должен быть на 20 мм больше чем гибкая труба!

При исполнении должны соблюдаться соответствующие правила и предписания.